



+201119710933

CROISIÈRE ROCKY ISLAND ZABARGAD ST JOHNS

PROGRAMME

📍 Jour 1 Samedi



Accueil à l'aéroport, transfert en bus de 45 minutes depuis l'aéroport de Marsa Alam vers la marina, installation dans les cabines et découverte du bateau...

📍 Jour 2 Dimanche

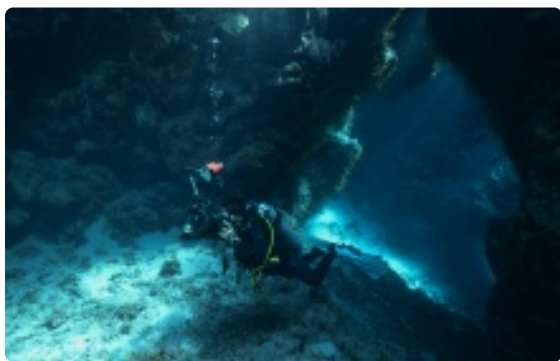


Après le petit déjeuner, un briefing d'accueil, de l'organisation de la semaine, des consignes de sécurité à bord vous sera présenté par le guide. Une vérification de vos documents de plongée et de votre assurance sera effectuée avant de quitter la marina. Le capitaine fera route vers le premier site de plongée à 30 minutes du départ. Le briefing de la plongée dite de "réadaptation" vous sera présenté par le guide.

Après le déjeuner vous naviguerez environ deux heures vers le Sud pour arriver sur le site de Gota Sharm où vous effectuerez la deuxième plongée de la journée.

En début de soirée, après le dîner, le bateau continuera sa route toute la nuit vers le Sud pour arriver au petit matin sous le Tropique du Cancer à Rocky island et Zabargad.

📍 Jour 3 Lundi



Vous effectuerez trois plongées autour des îles et selon la demande une plongée de nuit pourra être organisée. Les temps de navigation entre les sites varient entre 30 et 45 minutes entre les îles. Les sites de plongée sont soigneusement choisis par votre guide en fonction de la météo et du nombre de bateaux se trouvant sur les sites. Pour une nuit paisible, vous passerez la nuit derrière un récif à l'abri des vagues.

📍 Jour 4 **Mardi**



Au lever du soleil, vous ferez une ou deux plongées autour des îles puis le capitaine et son équipage vous emmèneront sur les sites de Saint John's. Le soir, et en fonction de la demande, une plongée de nuit pourra être organisée par votre guide.

📍 Jour 5 **Mercredi**



Dans la matinée, votre guide vous proposera encore deux plongées sur Saint John's avant de commencer la remontée vers le nord, pour arriver quatre heures plus tard à Sataya (Dolphin House) situé dans la zone des "Fury Shoals". Une fois sur place, selon la luminosité ou l'heure d'arrivée sur site, vous aurez l'occasion de réaliser une session de snorkeling (Palmes, Masques, Tuba) avec les dauphins. La troisième plongée de la journée s'effectuera de jour, au crépuscule ou de nuit. Le bateau restera amarré au récif de Sataya pour la nuit.

📍 Jour 6 **Jeudi**



Votre guide vous emmènera dans la matinée découvrir deux récifs dans la zone des "Fury Shoals". Après le déjeuner, le capitaine fera route pendant environ six heures vers le Nord pour arriver sur le site de Sheliniat. Cette troisième plongée s'effectuera de jour, au crépuscule ou de nuit en fonction de votre heure d'arrivée. Après le dîner, le capitaine et son équipage vous organiseront une belle surprise égyptienne.

📍 Jour 7 **Vendredi**



Vous naviguerez 45 minutes pour atteindre le site où vous effectuerez votre première plongée. Et après le petit déjeuner vous repartirez vers le Nord pour deux heures de navigation et arriverez dans la zone de Marsa Alam où la dernière plongée de la croisière vous sera proposée. Vous aurez ensuite la possibilité de rincer votre matériel sur la plate-forme arrière du bateau avant de naviguer 30 minutes vers la marina de Marsa Alam. L'arrivée est prévue

aux alentours de 14 heures et, de ce fait, quelques activités vous seront proposées par le guide pour occuper votre après-midi.

📍 Jour 8 **Samedi**



Le départ du bateau se fera après le petit déjeuner ou en fonction de vos horaires de vol et de transfert vers l'aéroport ou l'hôtel.

DATES & PRIX

Départs pour les groupes parlant français :

Du	Au	Prix / pers.	Bateau	Places	Options	Inscription
09/11/2019	16/11/2019	1 035 €		0 / 30		
15/08/2020	22/08/2020	1 090 €		30 / 30		
29/08/2020	05/09/2020	1 290 €	Dune - Alia High Class	0 / 22		

Départs pour les groupes parlant anglais :

Pas de départ pour l'instant

Code voyage: 50

Le prix comprend

- Les frais de service (pourboire).

- L'accueil à l'aéroport, les transferts aéroport / bateau / aéroport**.
- La croisière 7 nuits, base cabine double à partager, en pension complète, boisson non alcoolisées.
- Prêt de blocs 12L aluminium et plombs.
- 15 plongées minimum.
- Les taxes.
- Le forfait Nitrox offert

Le prix ne comprend pas

- Réservation choix de cabine en pont supérieur
- L'équipement de plongée au détail ou complet
- Les boissons alcoolisées .- Bloc 15L : 40 € / semaine.
- Les encadrements (pour les niveaux 1 et les niveaux 2 au delà de 20 m) : 8€ / plongée / personne
- Autres activités et services payants (voir liste tarif à bord).
- Check dive / Mise à niveau (N1 vers OWD / entrée en formation ADV) : 30 € / plongée

Les suppléments à réserver avant le départ :

- Visa et assistance aéroport : 31 € / personne
- Choix de cabine 35€/personne- Voyager léger (stab, détendeur, combinaison, ceinture, PMT) : 75 € / semaine / personne.
- Formation Nitrox + kit PADI : 135 € (certification : 45 € à régler sur place)
- Formation PADI Advanced + kit PADI : 240 € (certification : 45 € à régler sur place)
- Formation Deep Dive + kit PADI : 175 € (certification : 45 € à régler sur place)
- Formation Nitrox CMAS : 135 € (certification : 45 € à régler sur place)
- Formation PA/PE40 FFESSM : 160€ (certification : 45 € à régler sur place)

INFOS PRATIQUES

Budget et change

La monnaie locale est la livre égyptienne (EGP). Vous pouvez effectuer vos règlements par carte bancaire ou en euros. Vous trouverez des distributeurs dans l'aéroport et dans les villes de la cote de la Mer Rouge. Attention aux frais bancaires.

Equipement indispensable

Nous mettons à disposition du matériel de plongée en location (Stab, Détendeur etc.). Si vous souhaitez louer du matériel, il est nécessaire de le réserver à l'avance afin de prévoir le matériel à bord. De ce fait, il est vivement recommandé pour chaque plongeur de venir avec son propre matériel (hors bouteilles et plombs).

Pour un déroulement optimal des plongées lors de votre croisière plongée en Egypte :

- Palmes et masque
- Gilet stabilisateur

- Détendeur avec octopus
- Manomètre
- Ordinateur de plongée
- Parachute de palier
- Moyen de signalisation sonore et visuel de surface (miroir, sifflet...).

La température de l'eau en Egypte est d'environ 26°C.

Cependant, nous recommandons le port d'une combinaison ou un shorty de 3-5 millimètres.

Les plombs sont mis à disposition pour les plongeurs pendant le séjour.

Les gants et couteau de plonger sont interdits en mer Rouge.

Le crochet n'est pas nécessaire.

Les bouteilles de 12 l sont en aluminium avec une robinetterie din mono sortie.

Des adaptateurs sont disponibles sur le bateau pour les détendeur à étrier.

Les bouteilles 15 l sont en acier avec une robinetterie din mono ou double sortie.

Equipement utile

Il est conseillé de prendre avec vous du petit matériel de rechange.

Voici une liste :

- Sangle de masque
- Sangle de palme
- Batterie de rechange pour votre ordinateur
- Cordelette

Pharmacie

Aucun certificat de vaccination n'est exigé à ce jour, même si les vaccins contre le tétanos et la polio sont conseillés.

Prenez vos médicaments habituels, complétés par de l'aspirine et du paracétamol, un anti-diarrhéique (Diarsed, Imodium), un antiseptique intestinal (Ercéfuryl), un anti-vomitif (Vogalène Lyoc), une pommade anti-inflammatoire, des pansements adhésifs. Un anti-mal de mer (mer calme)

Passeport

Vous devez être en possession d'un passeport valable encore 6 mois après votre date de retour ou de votre carte nationale d'identité.

Nous vous conseillons de faire une photocopie des pages de votre passeport ainsi que de votre billet d'avion, de votre carte de crédit et de brevet de plongée en cas de perte ou de vol. Bien sûr, ne conservez pas les photocopies avec les originaux.

ATTENTION : UNE PHOTOCOPIE DE VOTRE PASSEPORT OU CARTE D'IDENTITÉ AVEC LEQUEL VOUS AVEZ FAIT VOTRE RÉSERVATION VOUS SERA DEMANDÉE PAR LE GUIDE DES VOTRE ARRIVÉE.

Un contrôle de vos documents de plongée ainsi que de votre certificat médical datant de moins de un an sera effectué le premier jour sur le bateau.

Visa

Pour entrer en Egypte, vous devez posséder un visa valable 1 mois, qui peut s'obtenir auprès du consulat égyptien ou à l'arrivée en Égypte au guichet prévu à cet effet, il coûte 25\$.

DUNE propose l'assistance perte de bagage, confirmation des vols et VISA pour 31€

Climat

L'Égypte bénéficie d'un climat chaud et sec avec des températures entre 17 et 25 degré l'hiver et 30 à 40 degré l'été.

La température de l'eau varie entre 21 et 23 degré l'hiver et entre 26 et 30 degré l'été.

La meilleure période pour se rendre en Egypte s'étend de Mars à Novembre.

Il est conseillé de se munir, au printemps et en automne, d'un sweat pour le soir ainsi qu'un bonnet pour protéger ses oreilles du vent.

Géographie

L'Égypte se présente en deux parties :

- la Basse-Egypte correspondant à la partie la moins élevée du pays (le Nord)
- la Haute-Egypte correspondant à la partie la plus élevée du pays (le Sud).

Ce pays possède un fleuve, le Nil et c'est grâce à sa fertilité que l'Égypte tire des profits de l'agriculture.

Elle est également délimitée par deux mers :

- la Méditerranée au Nord
- la Mer Rouge au Sud

C'est grâce à sa diversité en faune et flore aquatique que vous reviendrez émerveillé de votre visite en Égypte.